



**AGENCE
DU NUMÉRIQUE
EN SANTÉ**

La transformation commence ici 

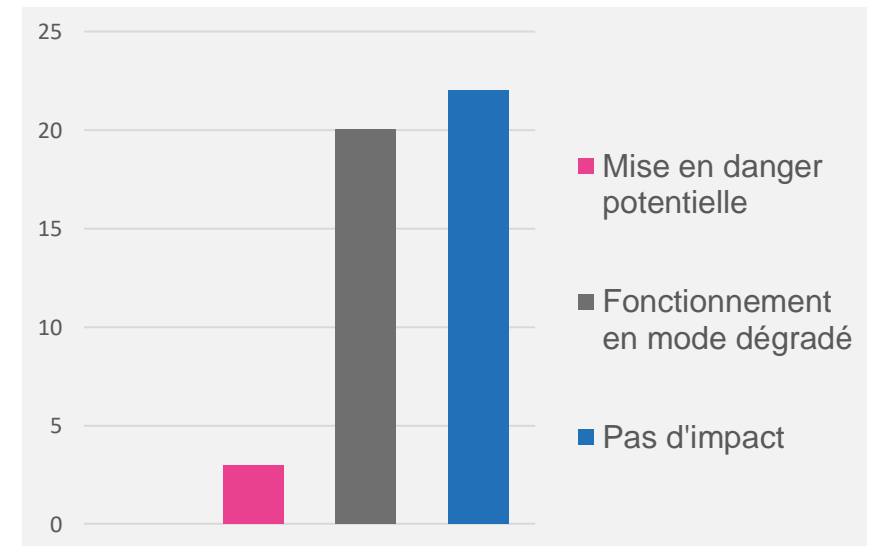
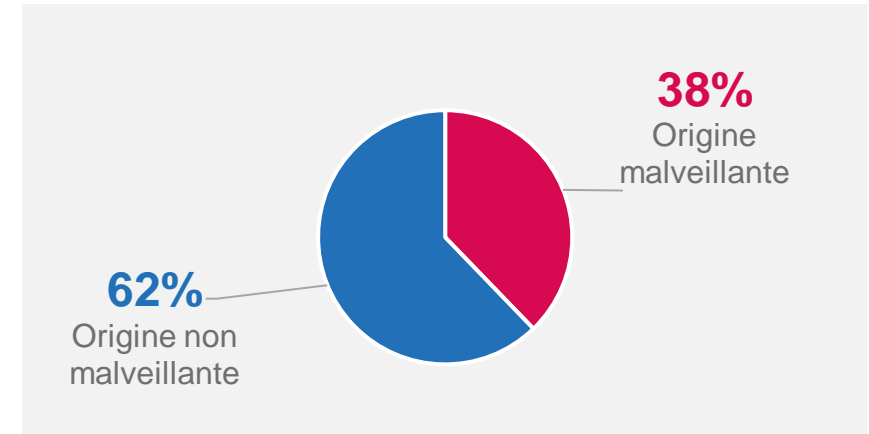
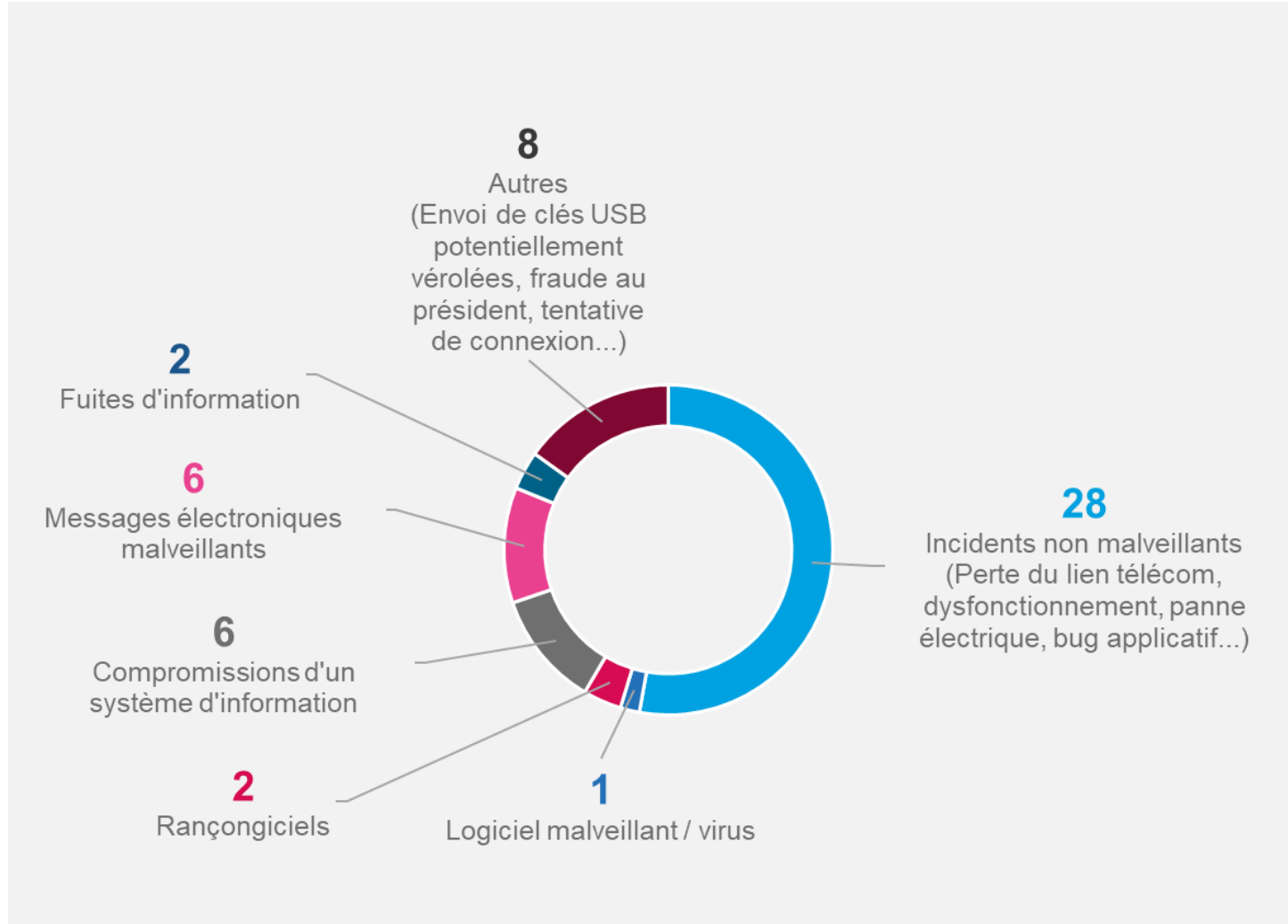


Indicateur mensuel sur l'origine des incidents déclarés

CERT Santé

Janvier 2023

Origine des incidents déclarés – Décembre 2023



Message malveillants, compromission d'un système d'information et rançongiciel.



Comptes de messagerie compromis via des messages malveillants de type phishing.



Compromission d'un site institutionnel via l'exploitation d'une faille PHP, liée à l'obsolescence des composants exposés.



Attaque par le rançongiciel Lockbit 3.0 d'un prestataire HDS impactant des laboratoires et des établissements de santé.



Attaque par le rançongiciel SCARAB entraînant le chiffrement de la totalité des machines du SI (serveurs, VM, postes) - les sauvegardes ont été supprimées.