

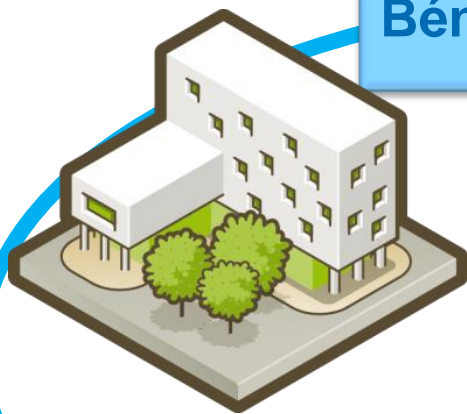


# Présentation de l'offre de services cybersécurité du

 **CERT Santé**

Juin 2023

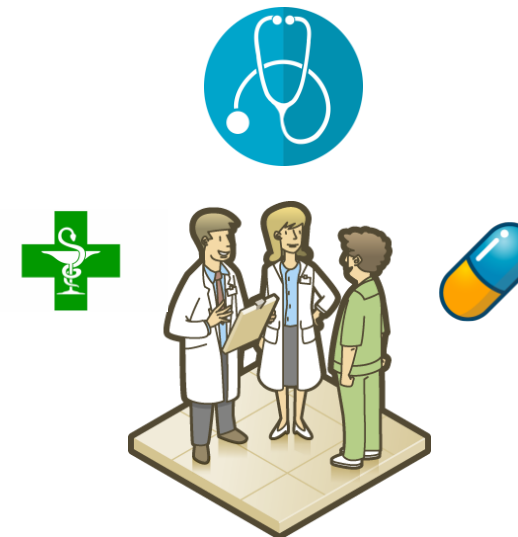
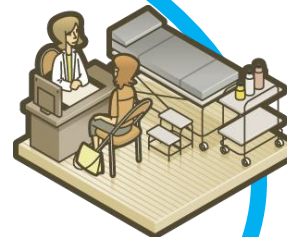
## Bénéficiaires du CERT Santé



1364 ES publics  
(dont 898 regroupés en 136 GHT)  
1002 ES privés lucratifs  
680 ES privés à but non lucratifs



35 000 établissements sociaux et médico-sociaux, centres de radiothérapie, 500 laboratoires de biologie médicale



2 millions de professionnels de santé libéraux,  
20000 officines, 2000 centres de santé



... au service de plus de  
67,5 millions d'usagers citoyens

## Services réactifs

**Qualification**  
**Analyse technique**  
**Réponse aux incidents**



**en 24h/24 7j/7 pour  
les incidents majeurs**

## Veille & Sensibilisation

**Portail cyberveille-santé**  
**Animation de communauté**  
**Webinaires**



## Services préventifs

**Aide à la prévention des risques**  
**Audits de cyber-surveillance**  
**Tests en ligne (messagerie)**



**592**  
incidents  
déclarés

**165**  
demandes  
d'accompagnement

**103**  
interventions  
d'appui technique

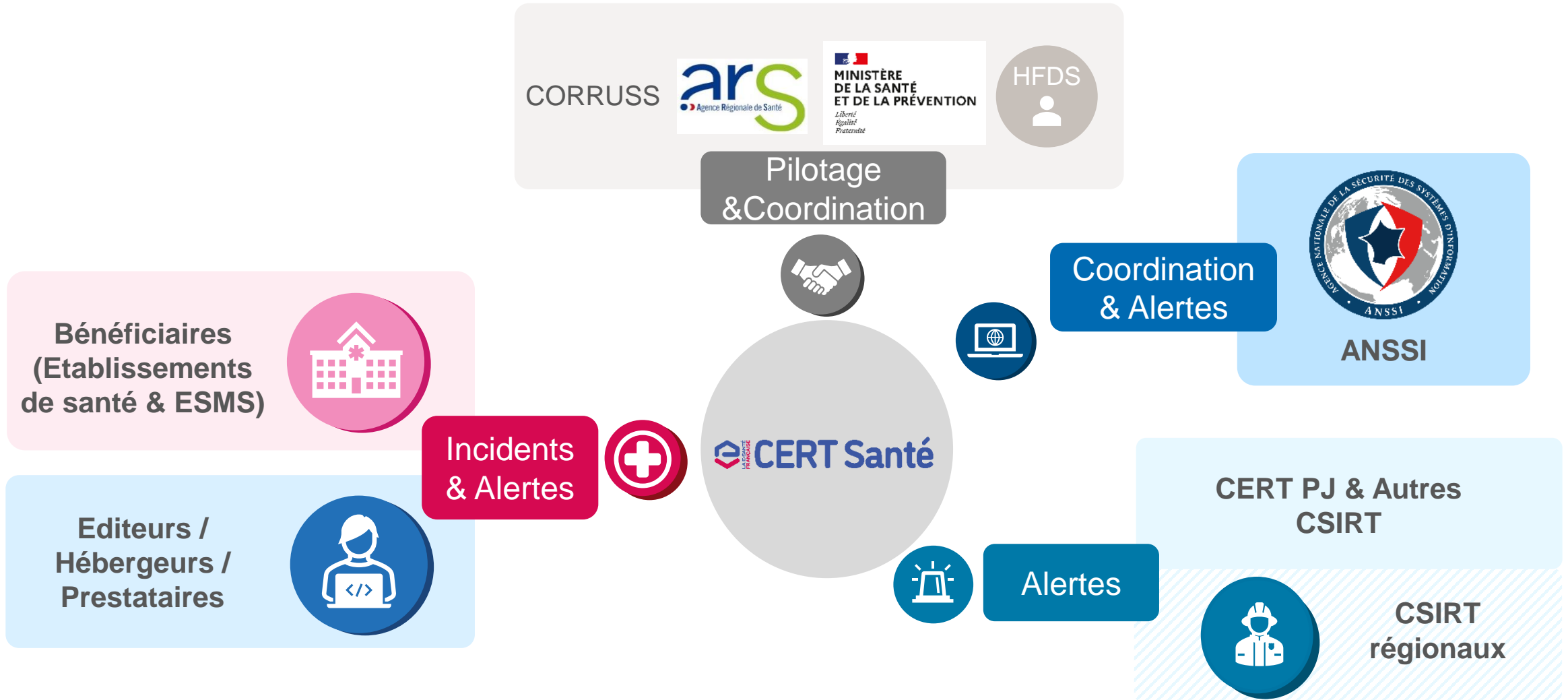
**112**  
audits  
réalisés

**303**  
Bulletins de  
veille partagés

**2200**  
alertes  
envoyées

**76**  
cas de  
compromission

**20**  
Interventions  
d'assistance







Le signalement des incidents de sécurité des SI est obligatoire depuis le 1<sup>er</sup> oct. 2017

## Prise en charge lors d'un incident

- Portail des signalements des évènements sanitaires indésirables  
**signalement.social-sante.gouv.fr**
- Prise en charge entre **9h et 18h (sans interruption)**
- Astreinte 24h/24 7j/7 pour les incidents majeurs**  
**+33 9 72 43 91 25 / cyberveille@esante.gouv.fr**

## Qualification d'un incident et coordination de la réponse

- Analyse et qualification des incidents signalés en vue de prioriser leur traitement
- Communication et coordination avec le FSSI et l'ARS compétente territorialement, et l'ANSSI (pour les OSE)
- Levée d'alerte au CORRUSS / DGS en cas d'impact ou suspicion d'impact sanitaire
- Appui dans la mise en œuvre des mesures de confinement
- Investigation numérique et accompagnement dans la remédiation

## Mise à disposition du Portail cyberveille-santé

- | Alertes sur les vulnérabilités critiques
- | Actualités SSI & Santé
- | Mise à disposition de fiches réflexes et guides de bonne pratique

<https://www.cyberveille-sante.gouv.fr/>

## Animation de la communauté RSSI / DSI des bénéficiaires

- | Partages d'informations sur la menace & bonnes pratiques

Salon Tchap CERT Santé

## Animation de webinars thématiques

- | Présentation de bonnes pratiques pour réduire les risques de compromission
- | Partage de RETEX de RSSI

Alertes ciblées de structures concernées par une vulnérabilité critique

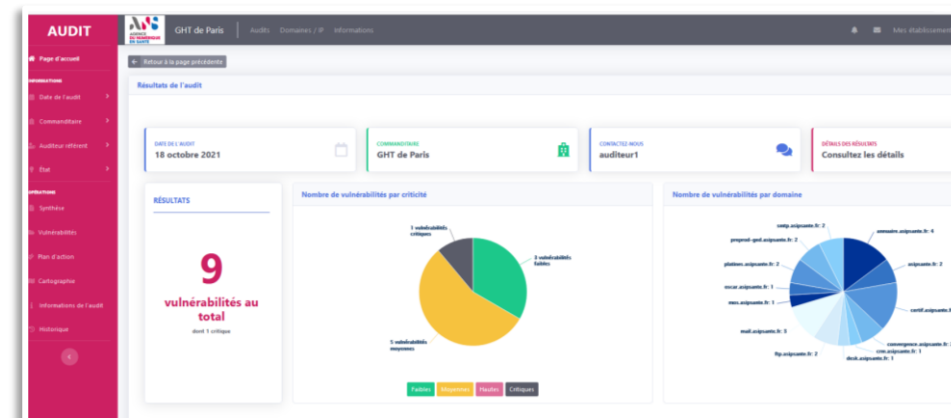
Recherche de serveurs d'une structure ayant une activité malveillante

Réalisation de tests en ligne des mécanismes de contrôle de la messagerie

Accompagnement dans le durcissement du SI d'une structure



## Réalisation d'audits de cyber-surveillance (plateforme de service)





### Cartographie du SI et identification de la surface d'attaque

---

- Test des services ouverts
- Détection des versions des composants logiciels, des conf. de serveurs et de protocoles

### Analyse de la cartographie

---

- Exposition d'un protocole d'administration
- Exposition d'un protocole obsolète ou non sécurisé

### Test des mots de passe faibles / par défaut

---

- Principalement pour les interfaces d'administration

### Analyse et recensement des vulnérabilités

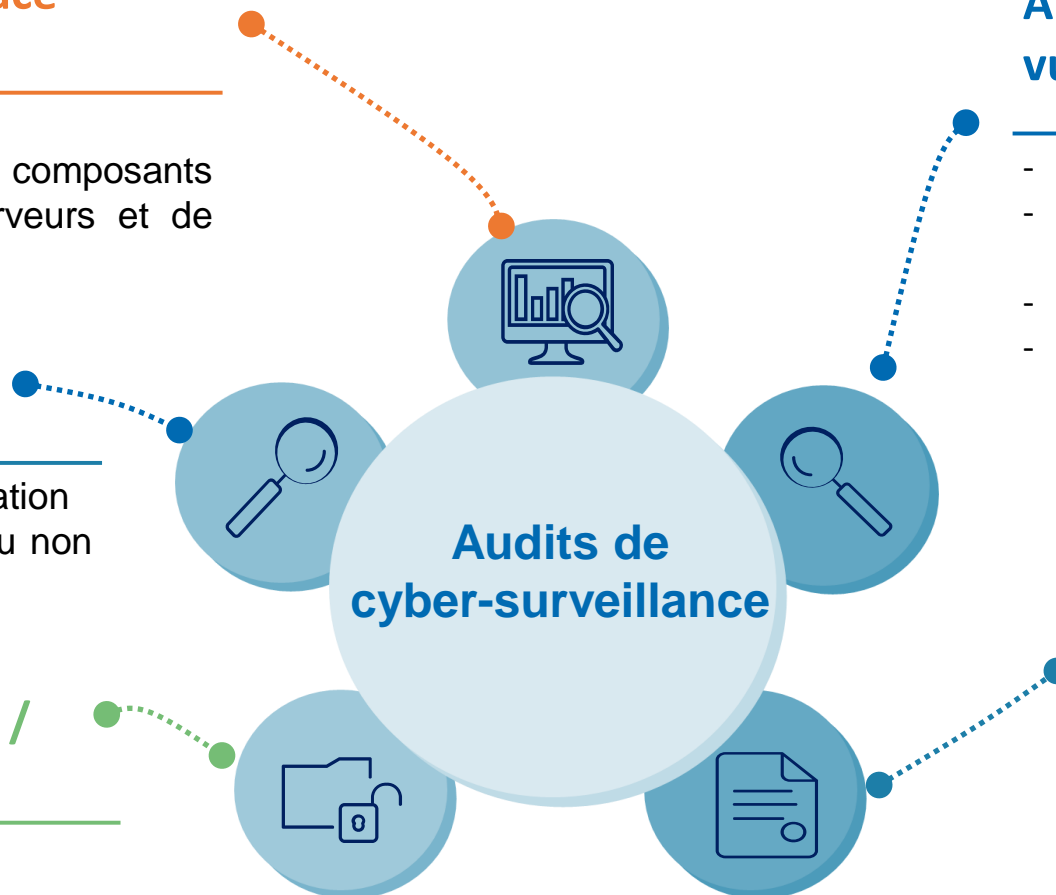
---

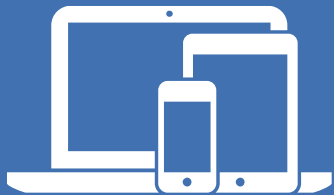
- Absence de correctifs de sécurité
- Défaut de configuration système ou applicatif
- Présence de vulnérabilités
- Absence d'authentification sur un service exposé

### Rédaction d'un rapport RSSI et Direction Générale

---

- Hiérarchisation des vulnérabilités identifiées selon leur niveau de criticité
- Présentation des impacts potentiels
- Fourniture de recommandations visant à réduire les risques





**esante.gouv.fr**

Le portail pour accéder à l'ensemble des services et produits de l'Agence du Numérique en Santé et s'informer sur l'actualité de la e-santé.

 **@esante\_gouv\_fr**

 **[linkedin.com/company/agence-du-numerique-en-sante](https://www.linkedin.com/company/agence-du-numerique-en-sante)**